



レディヒート使用事例

熊本県八代市

作物 トマト(りんか409)
栽培概要 促成栽培
定植:9月上旬 収穫期間:~6月末
ハウス仕様 屋根型連棟ハウス(フッ素樹脂フィルム)
間口:8m×奥行:90m×6連棟 軒高:3.5m
塗布日 2018/4/11
塗布方法 ラジコンヘリ
使用缶数 15缶(2.5缶/10a)



■使用目的

高温期の品質向上と労働環境の改善

■結果

・2018/6/4の快晴時に果実温を測定。

対照区に比べ塗布区では2.5°C低い果実温を観測。

(対照区はカーテン(50%遮光)を閉めた状態、塗布区はカーテンが全開の状態での測定)

・着色不良果が大きく減少。

・従業員様も「全然違う」と温度の差を体感。

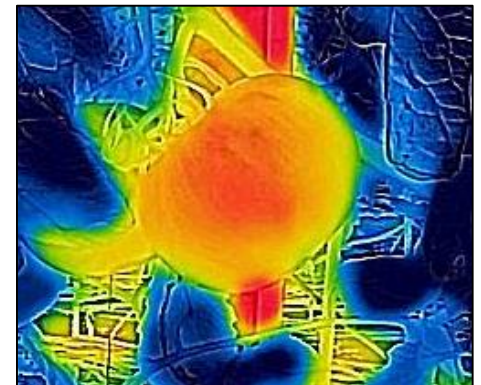
対照区

平均果実温:30.2°C



塗布区

平均果実温:27.7°C



撮影日:2018年6月4日 快晴時

果実温差2.5°C