



COOL-FX

屋根面の温度上昇を抑制
畜舎や作業室の高温対策に





高温対策は屋根から！

畜舎・倉庫・作業室の高温対策



lumiforte[®]



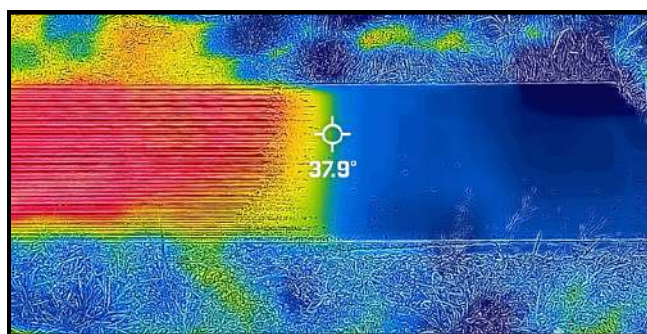
COOL-FX

the easy & cost-effective way to reduce the temperature in your buildings, reduce heat stress for your livestock and save on cooling costs

COOL-FX

(クールエフエックス)

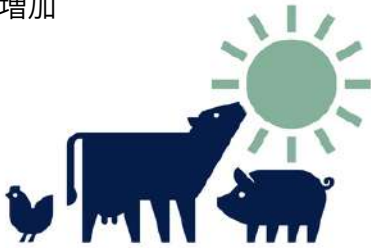
COOL-FXはあらゆる屋根に塗布するために作られた水性のコーティングです。屋根面に塗布することで、建物への熱の伝達を減らし温度上昇を抑えます。屋根の表面は日射により最大で50℃上昇し、70～90℃に達することがあります。一方で、COOL-FXを塗布した屋根は、気温+5-14℃まで抑制されます。



①家畜の熱中症を軽減

高温多湿によって家畜が体温を適切に調節できなくなると生産量の低下につながります。COOL-FXを塗布することで高温による以下のようなリスクを抑制します。

- 飼料摂取量の減少
- 疾病の増加
- 熱死



②冷房費用の削減

太陽熱による温度上昇を抑えることで、冷却設備の電気代削減が期待できます。エネルギー消費量を削減することで地球環境への負荷も軽減します。



③作業効率の改善

断熱性の低い作業場や建物の温度を下げることで作業効率が改善されます。熱中症のリスクも低減し、労働者を暑さから守ります。



④屋根材の保護

夏季は高温と紫外線の影響により屋根材の劣化が早まります。COOL-FXを塗布することで、屋根材の劣化を遅滞することができます。



塗布例



▲畜舎への塗布



▲作業場への塗布

COOL-FXは水性で自然由来の成分で構成されています。生分解性があるため幅広い場所・用途でお使いいただくことができます。

ご使用方法

01

機材の準備

希釈用タンク、動力噴霧器、水を準備します。



作業時や塗布後の乾燥中に降雨が予想される状況での塗布作業はお控えください。(塗布後半日程度で乾燥します)

02

希釈・攪拌

COOL-FX の使用数量を決定し、下記の表の希釈倍率に従って水で希釈後、念入りに攪拌を行ってください。

※COOL-FXは1缶あたり約14Lです。

3~5か月
持続します



希釈倍率	屋根面の材質	塗布推奨面積 (1缶あたり)
1:2	樹脂	250㎡
1:3	古い金属	300㎡
1:4	新しい金属	350㎡

03

散布

動力噴霧器・ドローンを使用して、屋根に COOL-FX を吹き付けます。

04

機器の洗浄

塗布作業後は動力噴霧機・ホース内の洗浄を行うために、50~100Lの水を出し続けてください。

ドローン散布も可能

COOL-FXはドローンで散布することも可能です。安全性や飛散に十分お気を付けの上ご実施ください。タンク容量の小さいドローンでご実施される場合希釈倍率を調整してください。

